



ซูไฟติก ยูพีเอส วางใจได้ทุกระดับการใช้งาน

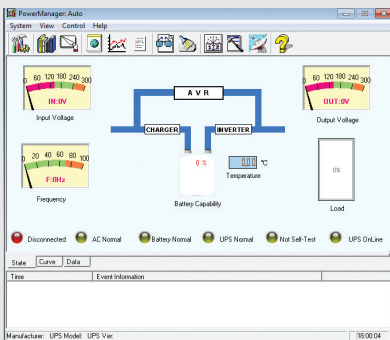
MERCURY DIAMOND SMART 2000VA-5000VA **PURE SINE WAVE**

คุณสมบัติเพิ่มเติม

- ป้องกันปัญหาทางไฟฟ้าได้ทุกรูปแบบ เช่น ไฟฟ้าดับ, ไฟตก, ไฟเกิน ไฟกระชาก และแรงดันไฟฟ้าสูงชั่วขณะ
- สามารถรับแรงดันไฟฟ้าขาเข้าได้กว้างตั้งแต่ 145-275 โวลต์
- ระบบป้องกันการใช้ไฟฟ้าเกินกำลัง (Overload) และไฟฟ้าลัดวงจร (Short Circuit)
- มีวงจรกรองสัญญาณรบกวน EMI/RFI Filter
- ระบบเฟิร์มแวร์และแจ้งเตือนเมื่อแบตเตอรี่เสื่อมสภาพ (Battery Replacement)
- สวิตช์สัมผัสกดปุ่มหยุดเสียงเตือนเมื่อไฟฟ้าสำรอง (Silence Alarm)
- ปิดเครื่องอัตโนมัติเมื่อพลังงานไฟฟ้าแบตเตอรี่ต่ำ (Low Battery Shutdown)
- ระบบเปิดเครื่องอัตโนมัติเมื่อไฟฟ้ากลับเข้าสภาวะปกติ (Auto Restart)
- CE : IEC/EN62040-1,-2,-3 QMS By ISO9001/ISO14001 : 2015

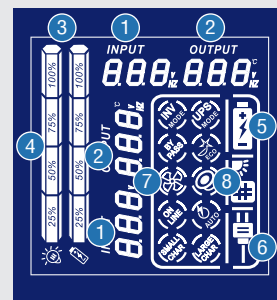
PowerManager

UPS Monitoring and Management Software



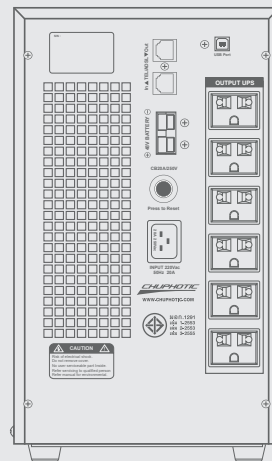
- ใช้งานร่วมกับระบบปฏิบัติการ Windows 98, Me, NT, 2000, XP, 2003, VISTA, Windows 7, Linux, SCO Unix, FreeBSD
- PowerManager ตรวจสอบ ควคุม และเพิ่มประสิทธิภาพการทำงานทางานของ UPS
- สามารถตั้งเวลาเปิด-ปิดคอมพิวเตอร์ และ UPS
- รายงานเหตุการณ์ทางไฟฟ้าที่ต่อกับ UPS

LCD DISPLAY STATUS

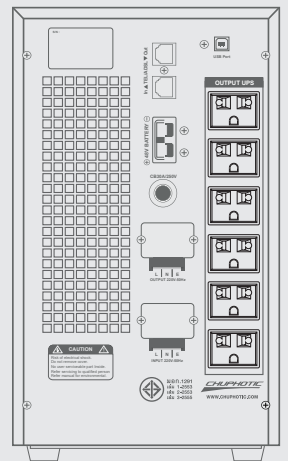


1. Input Voltage / Frequency
2. Output Voltage / Temperature
3. Battery Capacity
4. Load Level
5. Battery mode
6. AC mode
7. Fan Failure
8. Silence alarm

REAR PANEL



MD2000S/L MD3000S/L



MD5000S/L



มอก.1291
เล่ม 1-2553
เล่ม 2-2553
เล่ม 3-2555



www.chuphotic.com

MERCURY DIAMOND SMART

Line Interactive UPS with Stabilizer Pure Sine Wave

Model	Standard UPS	MD2000S	MD3000S	MD5000S
	Long Backup UPS	MD2000SL	MD3000SL	MD5000SL
พิกัดกำลังไฟฟ้า	วีโอ/วัตต์	2000VA / 1600W	3000VA / 2400W	5000VA / 3500W
เทคโนโลยี	ระบบ UPS	Line Interactive UPS with Stabilizer		
	ระบบควบคุม	Microprocessor controlled		
	ระบบปรับแรงดันไฟฟ้าอัตโนมัติ	Buck/Double Boost		
ระบบไฟฟ้าด้านเข้า	แรงดันไฟฟ้าด้านเข้า	220/230 โวลต์ (145-275Vac)		
	ความถี่ไฟฟ้าด้านเข้า	50/60 เฮิรตซ์ ±10% (ตรวจสอบอัตโนมัติ)		
ระบบไฟฟ้าด้านออก	โหมดปรับแรงดันไฟฟ้าอัตโนมัติ	220/230 โวลต์ ±10% (198-242Vac)		
	โหมดสำรองไฟฟ้	220/230 โวลต์ ±2% (213.4-226.6Vac)		
	ความถี่ไฟฟ้าด้านออก	50/60 เฮิรตซ์ ±0.1% (โหมดสำหรับไฟฟ้)		
	รูปคลื่นไฟฟ้าด้านออก	โหมดปรับแรงดันไฟฟ้า / โหมดสำรองไฟฟ้ : รูปคลื่นไซน์ (Pure Sine Wave)		
	เวลาการโอนย้ายแรงดันไฟฟ้	2-4 มิลลิวินาที		
พิกัดโหลดไฟฟ้เกินกำลัง	101-110% ร้องเตือนโหลดเกินกำลังเป็นเวลา 3 นาที จากนั้นเครื่องหยุดทำงานอัตโนมัติ			
ระบบป้องกัน	ไฟฟ้ลัดวงจรทางด้านด้านออก	หยุดการทำงานของเครื่องอัตโนมัติและเสียงเตือน		
	การใช้ไฟฟ้เกินกำลัง	ป้องกันด้วย Resetable Circuit breaker ใช้งานสะดวก		
	อุณหภูมิสูงเกินพิกัด	อุณหภูมิภายใน 85°C เสียงแจ้งเตือน, อุณหภูมิภายใน 95°C ปิดเครื่องอัตโนมัติ		
	การใช้โหลดเกินและแจ้งเตือน	มีและแจ้งเตือน		
	อัตราการคายพลังงานไฟฟ้กระชาก	SPD 300Vac : 125 จูล ภายใน 2 มิลลิวินาที at Power 30kW I _{max} 4500A		
	มาตรฐานอุปกรณ์ป้องกันไฟฟ้กระชาก	Indoor : UL1449 Cat A, B / IEC61643 LPZ3.2 In 3kA ที่ 8/20 μsec		
	ระบบป้องกันแบตเตอรี่	แรงดันแบตเตอรี่สูง, แรงดันแบตเตอรี่ต่ำ, แบตเตอรี่เสื่อมสภาพและปิดเครื่องอัตโนมัติเมื่อแบตเตอรี่ต่ำ		
	ระบบป้องกันไฟฟ้ทาง Tel/Fax/ADSL	ช่องรับสัญญาณโทรศัพท์ แบบ RJ11/RJ45		
	สัญญาณเสียงรบกวน	น้อยกว่า 40 เดซิเบล ที่ระยะ 1 เมตร		
แบตเตอรี่	ชนิดแบตเตอรี่	SLA : แบตเตอรี่ตะกั่วกรดแบบปิดผนึก โดยไม่ต้องดูแลรักษาตลอดอายุการใช้งาน		
	แบตเตอรี่	Standard UPS	12V/7.5Ah x 4 pcs	12V/9.4Ah x 4 pcs
		Long backup UPS	48Vdc External Battery	
	เวลาสำรองไฟฟ้	Standard UPS	15-40 นาที (ขึ้นอยู่กับปริมาณโหลด)	
Long backup UPS		30-120 นาที (ขึ้นอยู่กับปริมาณโหลด)		
กระแสขั้ว/การประจุแบตเตอรี่		2A/5A		5A/10A
	เวลาในการประจุแบตเตอรี่	90% หลังจากประจุแบตเตอรี่เป็นเวลา 3-6 ชั่วโมง		
ปลั๊กจ่ายไฟ	ปลั๊กจ่ายไฟฟ้สำรอง / Terminal	6 ปลั๊ก Universal		6 ปลั๊ก Universal + Terminal
คุณสมบัติอื่น	เปิดเครื่องจากแหล่งจ่ายไฟ	AC/DC Start		
	ระบบตรวจสอบการทำงาน UPS	Auto Self Test By Turn On / Manual Self Test by Self Switch		
	พอร์ตเชื่อมต่อคอมพิวเตอร์	USB Port		
	โปรแกรมควบคุมและแสดงผล	โปรแกรม PowerManager สำหรับตรวจสอบสถานะของเครื่องสำรองไฟฟ้		
ระบบจอแสดงผล	จอแสดงผล LCD Display	แรงดันไฟฟ้ขาเข้า-ขาออก, ความถี่ไฟฟ้, โหมดปรับแรงดัน, โหมดสำรองไฟฟ้, ประจุแบตเตอรี่, ปริมาณแบตเตอรี่ แบตเตอรี่เสื่อมสภาพ, อุณหภูมิภายในเครื่อง, ปริมาณโหลด, สภาวะโหลดเกินและสภาวะเครื่องทำงานผิดปกติ		
ระบบแจ้งเตือน	โหมดสำรองไฟฟ้	เสียงเตือนทุกๆ 10 วินาที		
	แรงดันแบตเตอรี่ต่ำ	เสียงเตือนทุกๆ 1 วินาที		
	โหลดเกิน	เสียงเตือนดังต่อเนื่อง		
	สภาวะผิดปกติ	เสียงเตือนดังต่อเนื่อง		
	แบตเตอรี่เสื่อมสภาพ	จอ LCD แสดงสัญลักษณ์แบตเตอรี่ติดกระพริบ ทุก 2 นาที		
สภาพแวดล้อม	อุณหภูมิ	0-45 องศาเซลเซียส		
	ความชื้น	RH 0-90% โดยไม่มีการกลั่นตัว		
ลักษณะทางกายภาพ	ขนาด (กว้างxยาวxสูง) (มม.)	195 x 325 x 375		
	น้ำหนักสุทธิ (กก.)	Standard UPS	23	24
		Long backup UPS	19	20
มาตรฐาน	มาตรฐานผลิตภัณฑ์	CE : IEC/EN62040-1 LVD, 62040-2 EMC, 62040-3 Performance QMS ISO9001/14001 : 2015		

ข้อมูลจำเพาะอาจมีการเปลี่ยนแปลงโดยไม่แจ้งให้ทราบล่วงหน้า

CHU-TH.BRO-1.6.UPS.MDS2-5K.Rev1.00/2025

CHUPHOTIC Co.,Ltd.

949 Moo 9, Sumrong-Nue, Muang Samutprakarn, Samutprakarn 10270

Tel. : 02 186 3010 (Auto) Fax : 02 186 3018-19

www.chuphotic.com

E-mail: ups@chuphotic.com

Authorized Dealer :